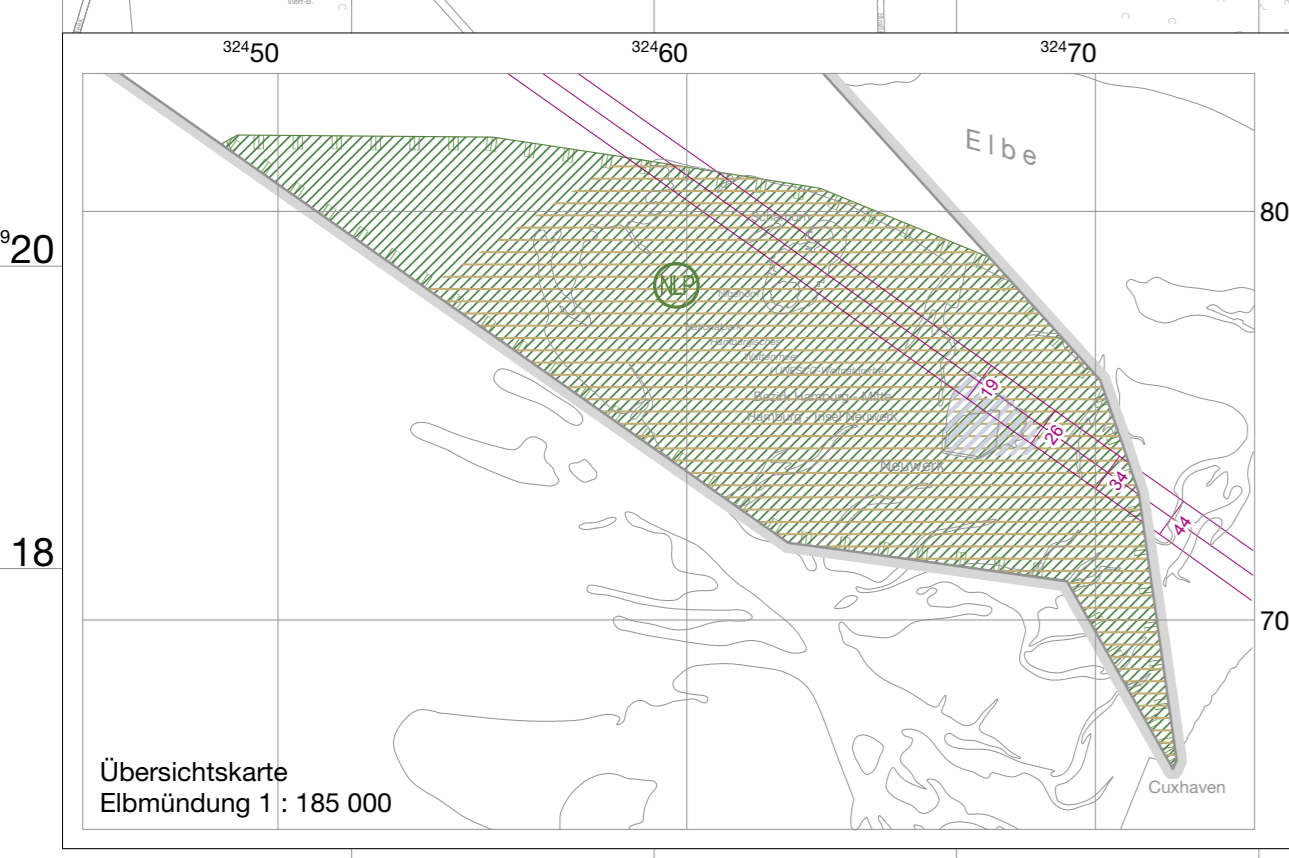
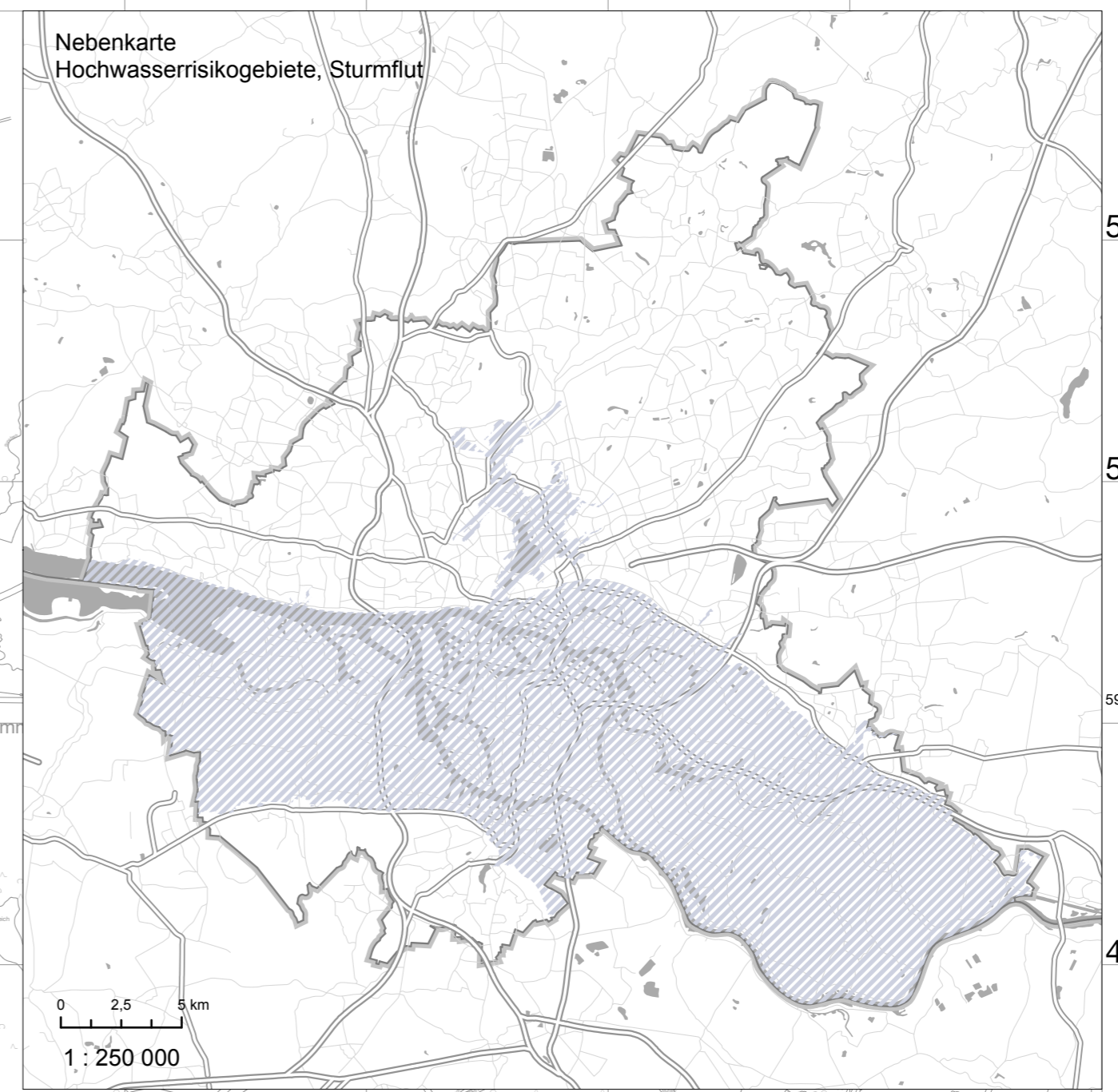
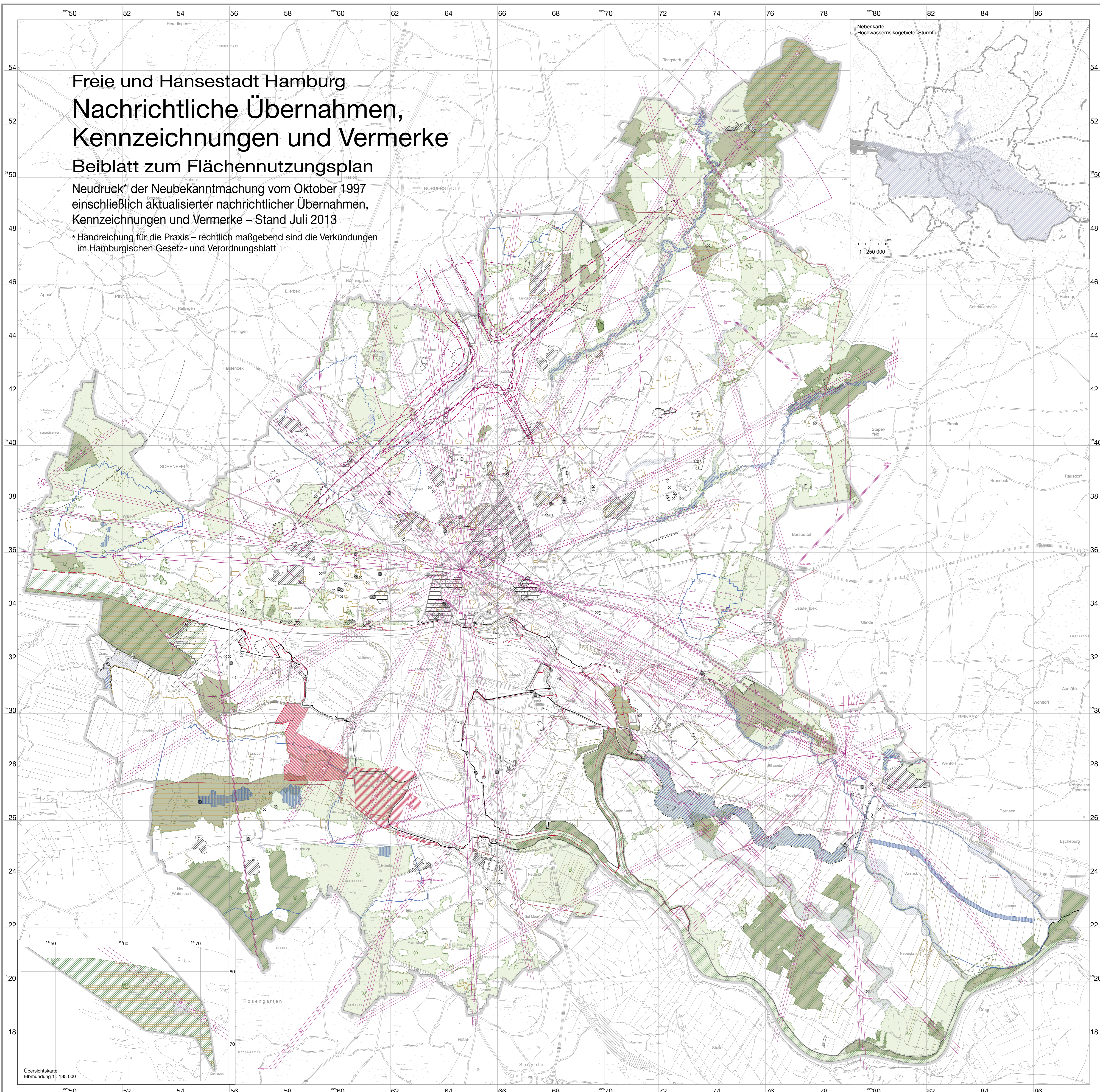


Freie und Hansestadt Hamburg Nachrichtliche Übernahmen, Kennzeichnungen und Vermerke

Beiblatt zum Flächennutzungsplan

Neudruck* der Neubekanntmachung vom Oktober 1997
einschließlich aktualisierter nachrichtlicher Übernahmen,
Kennzeichnungen und Vermerke – Stand Juli 2013

* Handreichung für die Praxis – rechtlich maßgebend sind die Verkündungen
im Hamburgischen Gesetz- und Verordnungsblatt



- Schutzgebiete**
- Nationalpark
 - Naturschutzgebiete
 - Landschaftsschutzgebiete
 - Naturdenkmäler (größere Flächen)
 - Naturdenkmäler
 - Gebiete nach der Flora-, Fauna-, Habitat-Richtlinie
 - Gebiete nach der EU-Vogelschutzrichtlinie
 - Wasserschutzgebiete, engere Schutzzonen
 - Wasserschutzgebiete, weitere Schutzzonen
- Schutzgebiete, geplant**
- Wasserschutzgebiete, weitere Schutzzonen
- Hochwasserschutz**
- Hochwasserschutzanlage (Hauptdeichlinie)
 - Hochwasserschutzanlagen hinter Sperrwerken und an südlichen Gewässern sowie Vordrich
 - Sperrwerke
 - Schleusen
 - Überschwemmungsgebiete
 - Hochwasserrisikogebiete, Sturmflut
 - Hochwasserrisikogebiete, Binnenhochwasser
 - Geltungsbereich Flutschutzverordnung – HafenCity
- Hafen**
- Grenze des Hafengebietes gemäß Hafenentwicklungsgesetz
 - Grenze zwischen Hafennutzungs- und Hafenerweiterungsgebiet
 - Hafenerweiterungsgebiet, Zone 1
 - Hafenerweiterungsgebiet, Zone 2
- Weitere Themenbereiche**
- Bauliche Denkmalsensibilität
 - Gartendenkmäler
 - Gebiete mit städtebaulichen Erhaltungsverordnungen (§ 172 Abs. 1 Nr. 1 BauOB)
 - Gebiete mit sozialen Erhaltungsverordnungen (§ 172 Abs. 1 Nr. 2 BauOB)
 - Flächen für Maßnahmen zum Schutz, zur Pflege und zur Entwicklung von Boden, Natur und Landschaft
 - Flächen, deren Böden erheblich mit umweltschädlichen Stoffen belastet sind
 - Kleinflecken, deren Böden erheblich mit umweltschädlichen Stoffen belastet sind
 - Flächen für den Luftverkehr
 - Fluglärmschutzbereich Nacht-Schutzzone (> 55 dB(A) äquivalenter Dauerschallpegel oder mehr als 5 mal 57 dB(A) Maximalpegel innen bei zu Lüftungszwecken geöffneten Fenstern)
 - Fluglärmschutzbereich Tag-Schutzzone 1 (> 55 dB(A) äquivalenter Dauerschallpegel)
 - Fluglärmschutzbereich Tag-Schutzzone 2 (> 55 dB(A) äquivalenter Dauerschallpegel)
 - Siedlungsplanung im fluglärmbeeinträchtigten Bereich des Flughafen Hamburg Bereich 1
 - Siedlungsplanung im fluglärmbeeinträchtigten Bereich des Flughafen Hamburg Bereich 2
 - Bauschutzbereiche (§§ 12, 17 Luftverkehrsgesetz)
 - Die Höhenzahlen (m über NN - Normalhöhennull) geben die untere Begrenzung des Bauschutzbereiches an.
 - XFEL-Röntgenröhren (Achse und Schutzzone)
 - Schutzbereich Appen
 - 110 kV-Freileitungen
 - 380 kV-Freileitungen
 - Richtfunktrassen
 - Die Höhenzahlen (m über NN - Normalhöhennull) geben die zulässigen Bauhöhen an.
- Senderschutzzonen**
-

Maximale Bauhöhen für Anlagen in explosionsgefährdeten Betrieben für die Klassen 1, 2 und 3 bei einer Sendeleistung von 300 kW. Die Grenzen gelten unter der Voraussetzung, dass die ergriffenen Maßnahmen gegen gefährlich große Resonanzüberhöhungen (der Fläche von Rahmenstrukturen) durchgeführt werden. Eigene Senderschutzzonen, Schutzbereiche

- 200 m Bereich der Erdbänder (nur Weideland)
- 700 m Bebauungsfreie Zone
- 1000 m Bauverbot für explosionsgefährdete Betriebe jeglicher Art
- 2000 m Bauverbot für explosionsgefährdete Betriebe
- 4000 m entsprechend der Gefährdungsklassen in Bezug auf die Bauhöhe und die Fläche von Rahmenstrukturen

Freie und Hansestadt Hamburg Nachrichtliche Übernahmen, Kennzeichnungen und Vermerke

Beiblatt zum Flächennutzungsplan

Neudruck* der Neubekanntmachung vom Oktober 1997
einschließlich aktualisierter nachrichtlicher Übernahmen,
Kennzeichnungen und Vermerke – Stand Juli 2013

* Handreichung für die Praxis – rechtlich maßgebend sind die Verkündungen
im Hamburgischen Gesetz- und Verordnungsblatt

